



Normandie Pédiatrie
Ressources et Appui au parcours de Santé

Des ressources

Depuis sa création, le dispositif intervient dans une **démarche de collaboration auprès de l'ensemble des professionnels, des services et des établissements de proximité, en s'adaptant aux dimensions territoriales existantes.**

Sa mise en œuvre s'appuie sur un travail collectif **de reconnaissance des expertises, de valorisation des savoir-faire et de consolidation des missions des différents acteurs d'un territoire**, en lien avec les Plateformes Territoriales d'Appui et en concertation avec les professionnels de santé de 1^{er} recours.



Cette dynamique de **co-construction** permet à Normandie Pédiatrie de proposer :

- **des projets de santé innovants,**
- **des temps de sensibilisation ou de formations** auprès de professionnels ou de parents,
- **des supports d'information**, sur les troubles ou pathologies et leur prise en charge, ainsi que de nombreuses ressources disponibles sur son site Internet.

Accompagne le parcours de Santé des enfants et adolescents

EN LIEN AVEC LES PROFESSIONNELS DE SANTÉ DU TERRITOIRE



Troubles du neurodéveloppement

troubles du langage et des apprentissages
troubles de l'attention
haut potentiel/précocité
troubles du spectre autistique...



Pathologies chroniques somatiques



Surpoids et obésité



 **Normandie Pédiatrie**
Ressources et Appui au parcours de Santé

02 31 15 53 70

Siège : 3 rue du Docteur Laënnec, **Hérouville Saint-Clair**

Antenne 50 : 76 bis bd Pierre Mendès France, **Cherbourg-en-Cotentin**

Antenne 27 : Hôpital de la Musse Pavillon 2, **Saint Sébastien-de-Morsent**

Antennes 76 : Clinique Mathilde, Boulevard de l'Europe, **Rouen**
Santé pôle Le Havre 164, rue Florimond Laurent, **Le Havre**

contact@normandie-pediatrie.org
normandie-pediatrie.org



ars
Agence Régionale de Santé
Normandie

CAEN • CHERBOURG
EVREUX • LE HAVRE • ROUEN

ars
Agence Régionale de Santé
Normandie



Le dispositif accompagne les professionnels de santé, les familles, les enseignants et autres professionnels en charge des enfants présentant des troubles du neuro-développement, des pathologies chroniques somatiques, un surpoids ou une obésité, en lien avec l'ensemble des partenaires du secteur de l'enfance et de la jeunesse en Normandie.

Pourquoi un appui à la coordination du parcours de Santé ?

La coordination de soins se définit comme une **action conjointe des professionnels de santé** en vue d'organiser une meilleure prise en charge des patients en situation complexe, en termes **d'orientation et d'organisation du suivi**.

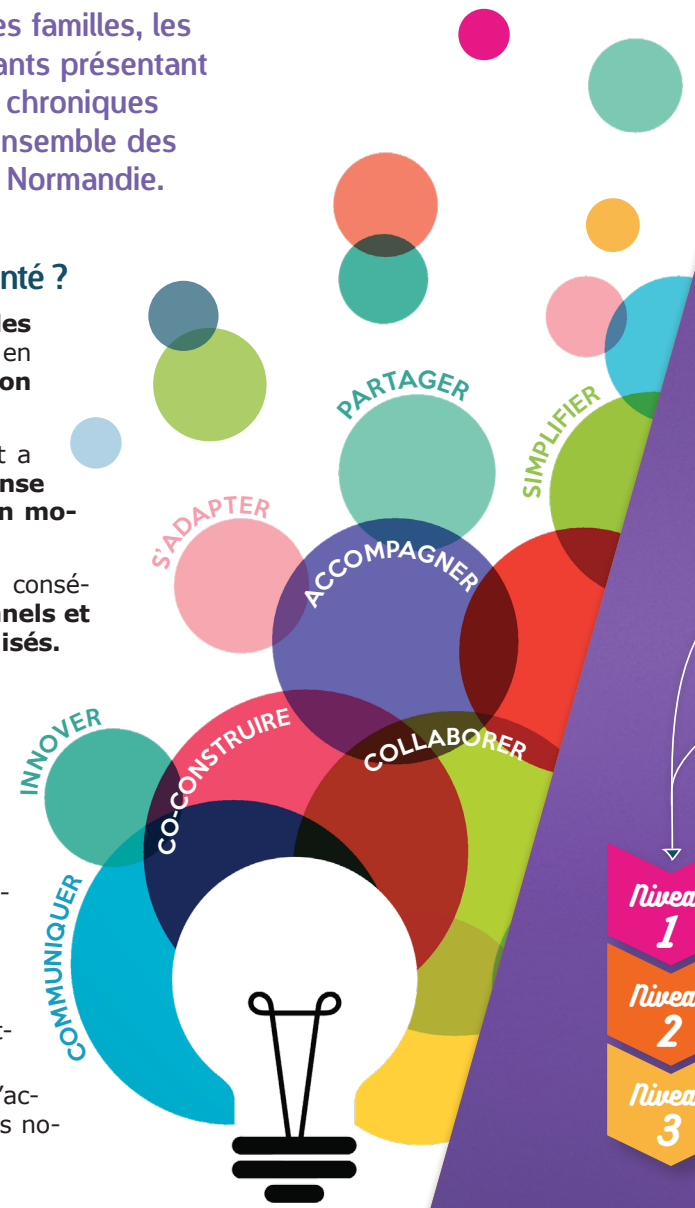
Elle s'intègre dans une **coordination du parcours de santé** et a pour objectif de faire bénéficier au patient de la « **bonne réponse (médicale, médico-sociale, sociale), au bon endroit, au bon moment** ».

Pour certaines situations, les démarches à réaliser peuvent être conséquentes, Normandie Pédiatrie peut alors **soutenir les professionnels et les familles avec des moyens humains et logistiques spécialisés**.

L'enfant et sa famille au centre du dispositif

Les objectifs sont :

- **d'informer** les professionnels concernés et les familles à propos des troubles, des pathologies et leurs retentissements sur les apprentissages et la vie quotidienne pour l'enfant,
- **d'améliorer** et de valoriser la communication entre les professionnels,
- **d'accompagner** les familles dans leurs démarches,
- **de former** les professionnels impliqués,
- **de participer** à la recherche clinique et à l'innovation en matière de prise en charge, de faciliter la coordination,
- **de co-construire** avec l'ensemble des acteurs des moyens d'action, des outils collaboratifs, et partager la conduite de projets notamment en matière de prises en charge innovantes.



LE PARCOURS DE SOINS D'UN ENFANT

Les parcours de santé complexes d'enfants, alliant problématiques médicales, sociales, économiques, familiales et éducatives, nécessitent l'intervention de professionnels de différents champs.

Ces parcours de soins constituent un enjeu majeur en matière de coordination et d'efficacité des diverses interventions autour du patient.

