



Le Trouble du Spectre Autistique

Si vous repérez chez l'enfant :

Un retard de développement du langage (les premiers mots apparaissent entre 12 et 18 mois)

Des troubles des interactions sociales : (ne réagit pas aux sollicitations, ne vous regarde pas dans les yeux et ne pointe pas du doigt.)

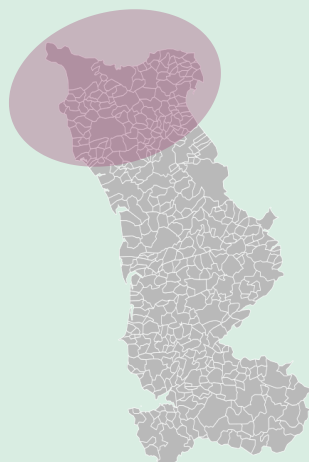
Des réactions particulières aux bruits, au toucher et à la lumière.

Des activités répétitives ou restreintes.



Ce sont des signes qui doivent vous alerter, notre équipe sera là pour vous accompagner.

Zone d'intervention



L'équipe Unipep :

Elle intervient sur les CAMSP du Nord Cotentin ainsi que sur les lieux de vie de l'enfant.



CAMSP - UNIPEP

76 bis Boulevard Pierre Mendès

France

BP 70742

50102 Cherbourg-en-cotentin

Tel : 06 07 05 25 17

Mail : unipep@pep50.fr



Unité d'Intervention Précoce des PEP de la Manche

www.pep50.fr





- Enfants de 18 à 36 mois
- Suspicion de trouble du spectre de l'autisme



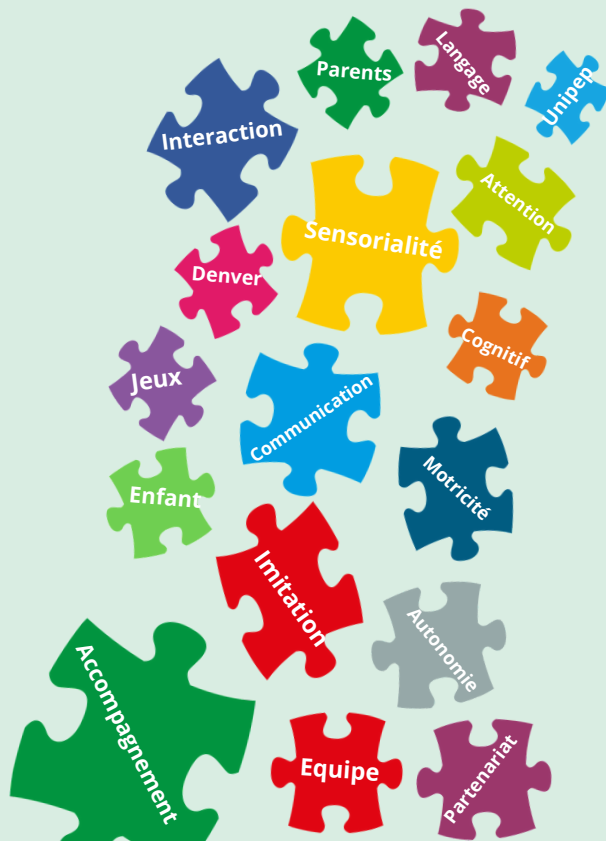
Salle de psychomotricité

CAMSP de Cherbourg

L'équipe

Une équipe pluridisciplinaire :

- Un médecin
- Une psychologue coordinatrice
- Une éducatrice
- Une psychomotricienne
- Une orthophoniste
- Une secrétaire d'accueil



Missions

"Accompagnons ensemble
votre enfant"

- Repérer et comprendre ensemble les besoins de votre enfant
- Accompagnement au diagnostic TSA
- Mener une approche développementale et comportementale
- Accompagnement à la parentalité
- Proposer un projet d'intervention globale et coordonné avec vous et notre équipe de professionnelle
- Aider aux démarches médicales et administratives