

# CATALOGUE DE FORMATIONS



20  
25

- CENTRE
- RESSOURCES
- AUTISME

NORMANDIE  
Calvados  
Orne  
Manche



02 31 06 58 20 ou 21



[cra-normandie-com.fr](http://cra-normandie-com.fr)



[cra-sec@chu-caen.fr](mailto:cra-sec@chu-caen.fr)





L'équipe du CRA a le plaisir de vous présenter son catalogue de formations-sensibilisations 2025 !

L'analyse de vos retours de questionnaires de satisfaction a souligné vos attentes d'une suite à donner au programme « notions de base » de notre catalogue. Le CRA vous propose cette année **trois modules complémentaires** en présentiel sur une journée, qui permettent d'affiner un aspect des particularités des TSA et les moyens de faire face en lien avec cette particularité :

- **Un module complémentaire « les comportements problématiques ».** Ce module propose d'identifier les pratiques et les modalités organisationnelles et outils spécifiques qui permettent de mieux prévenir et gérer les situations problématiques, de manière à réduire leur occurrence, et de mieux y faire face.
- **Un module complémentaire « les particularités sensorielles ».** Les professionnels qui accompagnent les personnes avec TSA nécessitent d'avoir des connaissances sur les particularités sensorielles afin de reconnaître le fonctionnement spécifique de ces personnes et de prévenir l'apparition ou d'apaiser d'éventuels comportements-défis.
- **Un module complémentaire « la communication ».** Ce module permet de comprendre l'importance de la mise en place d'une communication alternative et en acquérir les bases pratiques.

La stratégie nationale pour les troubles du neurodéveloppement (TND) 2023-2027 retient dans deux de ses axes prioritaires, l'intensification des interventions précoces auprès des enfants avec TSA, et l'accompagnement des adolescents et adultes dans les phases majeures de leur vie. Afin de soutenir les équipes du territoire sur ces axes, le CRA propose deux nouvelles formations déléguées à des organismes nationaux en 2025 :

- **La formation à la PACT** (Pre-school Autism Communication Thérapy). Le programme se concentre sur la modification de l'interaction de la dyade parent-enfant de façon à améliorer la communication de l'enfant. La formation PACT fait partie des méthodes de guidances précoces recommandés.
- **La formation « autisme et éducation à la vie relationnelle, affective et sexuelle ».** Ce programme propose d'aborder des questions et d'inventorier les outils, méthodes aménagements qui peuvent faciliter l'accompagnement à la vie relationnelle, affective et sexuelle des personnes avec TSA.

**Le programme des formations aux proches aidants évolue.** Avec l'accord des représentants des familles concernées par les TSA et afin de répondre à l'engagement de la nouvelle Stratégie Nationale qui précise «L'enjeu de Formation vers les familles », nous proposons des ateliers fraternelles pendant les vacances scolaires. Vous pouvez retrouver le programme complet des formations dans notre catalogue disponible sur notre site internet : [cra-normandie-com.fr](http://cra-normandie-com.fr).

Nous espérons que l'évolution de notre proposition de formations pourra satisfaire le maximum d'entre vous. Restez connectés avec le CRA : afin de bénéficier des actualités, des conseils mais également du nombre de places restantes des formations proposées au cours de l'année, vous pouvez vous inscrire à la **newsletter mensuelle du CRA Normandie COM sur notre site internet** (en bas de page) ou par mail à [cra-doc@chu-caen.fr](mailto:cra-doc@chu-caen.fr)

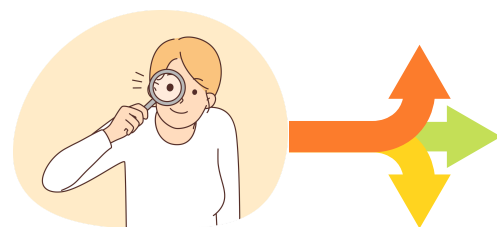
Le centre de documentation du CRA Normandie COM est accessible pour tous et gratuitement. Vous pouvez y trouver des ouvrages, documents vidéos, revues et périodiques, et du matériel de démonstration. Mme Juliette POIROUX vous accueille tous les jours de 10h à 17h sauf le mardi matin et le vendredi. Vous avez la possibilité de prendre un rendez-vous jusqu'à 18h.

Au plaisir de vous accueillir prochainement dans nos locaux,

L'équipe du CRA Normandie COM



# SOMMAIRE



Informations générales : l'organisation des formations	p. 1-2
Extrait du règlement de fonctionnement du CRA Normandie COM	p.3
Chiffres clés formations 2023	p.4
Les formateurs du CRA	p.5-6
Modalités d'inscription	p.7



## COMPRENDRE

Formation "Connaissances des TSA : Notions de base"	p.8-9
<b>NEW</b> Module complémentaire : "Les particularités sensorielles"	p.10-11
<b>NEW</b> Module complémentaire : "Les comportements problèmes"	p.12-13
<b>NEW</b> Module complémentaire : "La communication"	p.14-15
Information "Actualités et dispositifs dans les TSA Parcours enfants"	p.16-17
Information "Actualités et dispositifs dans les TSA Parcours adultes"	p.18-19
Formation pour les Proches Aidants : "Autisme et TSA, des repères pour les parents"	p.20-21
<b>NEW</b> Les ateliers fratries	p.22-23



## ÉVALUER

Formation à l'utilisation de la CARS	p.24-25
Partage de pratiques : utilisation de l'outil d'évaluation ADOS 2	p.26
Partage de pratiques : utilisation de l'outil d'évaluation de la CARS	p.26



## INTERVENIR

<b>NEW</b> Utiliser les évaluations pour penser les axes d'un projet individualisé	p.27
<b>NEW</b> PACT - Paediatric Autism Communication Therapy	p.28-29
<b>NEW</b> Autisme : Education à la vie relationnelle, affective et sexuelle	p.30-31
Soutenir la prise de poste des personnes avec TSA (Kit Com)	p.32-33



Formations à la carte	p.34
Contributions aux programmes de formations externes	p.34
Partenariats et réseaux	p.35
Plan et contacts	p.36

# INFORMATIONS GENERALES L'ORGANISATION DES FORMATIONS AU CENTRE RESSOURCES AUTISME NORMANDIE COM

Ce catalogue recense les ressources de sensibilisation et de formation professionnelle proposées par le CRA Normandie COM pour l'année 2025. Quelques propositions en cours d'élaboration pourront être jointes à ce programme au cours de l'année.

Le présent document est construit selon les Recommandations de Bonnes Pratiques établies par la Haute Autorité de Santé pour le diagnostic et les interventions auprès de personnes avec un Trouble du Spectre de l'Autisme, et les dernières données scientifiques.

Le CRA a élaboré cette proposition de sensibilisations et formations à partir des sources suivantes :

- L'actualisation et l'évolution des pratiques de diagnostic et d'accompagnement des personnes avec TSA\*
- La Stratégie Nationale pour l'autisme au sein des TND
- Le Plan Autisme Régional de Normandie
- Le recueil des attentes des représentants des familles
- Le recueil des attentes des structures partenaires du CRA
- L'analyse des recueils de satisfaction de fin de formations
- Les orientations du GNCRA

Il revient à chaque bénéficiaire d'une action de formation de contacter au besoin le CRA pour s'assurer que la session réponde à ses besoins.

*\*Notamment les recommandations suivantes :*

- HAS - Autisme et autres troubles envahissants du développement : diagnostic et évaluation chez l'adulte - 2011
- HAS, ANESM - Autisme et autres troubles envahissants du développement : interventions éducatives et thérapeutiques coordonnées chez l'enfant et l'adolescent - 2012
- HAS - Les « comportements problèmes » : prévention et réponses au sein des établissements et services intervenant auprès d'adolescents et adultes handicapés - 2016
- HAS - Trouble du spectre de l'autisme : signes d'alerte, repérage, diagnostic et évaluation chez l'enfant et l'adolescent - 2018
- HAS Trouble du Spectre de l'autisme : interventions et parcours de vie de l'adulte - Guide d'appropriations des recommandations de bonnes pratiques professionnelles - 2018
- HAS Note de cadrage.TSA Interventions et parcours de vie de l'enfant et de l'adolescent - 2023
- Stratégie Nationale pour les TND 2023-2027

# INFORMATIONS GENERALES L'ORGANISATION DES FORMATIONS AU CENTRE RESSOURCES AUTISME NORMANDIE COM



## CONDITIONS ET DELAIS D'ACCES AUX FORMATIONS

Les propositions de formations sont diffusées via le catalogue, par mailing list, sur le site internet du CRA, et sur les sites internet de nos partenaires. Les inscriptions se font par téléphone ou par mail auprès du secrétariat du CRA (cra-sec@chu-caen.fr ou 02.31.06.58.20/21) jusqu'à 7 jours avant la formation. Une pré-inscription est enregistrée par le secrétariat et donne lieu à l'envoi d'une convention de formation, adressée à l'employeur du stagiaire de la formation. A la réception de la convention, l'inscription est considérée confirmée. Si nécessaire, en amont de la contractualisation, un entretien téléphonique peut être proposé, afin de permettre d'analyser les besoins, et de vérifier les prérequis. Les formations du CRA Normandie COM font l'objet d'un financement de l'Agence Régionale de Santé. En conséquence, les formations sont destinées aux professionnels exerçant dans le Calvados, l'Orne et la Manche.

## ACCESSIBILITE AUX PERSONNES EN SITUATION DE HANDICAP

Conformément à la réglementation (loi du 11 février 2005 et articles D. 5211-1 et suivants du code du travail), le CRA Normandie COM s'engage à répondre aux besoins particuliers des stagiaires en situation de handicap, en proposant des aménagements en termes de durées, rythmes, méthodes et supports pédagogiques. Le cas échéant, le CRA pourra mobiliser des compétences externes (centre ressources formation handicap, AGEFIPH-FIPHP, réseaux spécialisés) pour la recherche de solutions adaptées.

## CHOIX DES FORMATEURS

Les formations mises en oeuvre par le CRA sont réalisées par des professionnels du CRA, sollicités pour leurs compétences au regard de chaque thématique de formation. Les entretiens annuels individuels sont l'occasion de mettre en adéquation les besoins du CRA en matière de compétences et les formations proposées aux agents. Le CRA se réserve la possibilité de supprimer du catalogue certaines thématiques pour lesquelles il estime ne plus disposer des compétences en interne pour la réalisation d'une formation. Certaines formations sont déléguées auprès d'organismes de formation nationaux certifiés « Qualiopi ». Ces organismes sont choisis dans le cadre d'un appel d'offres concernant un cahier des charges précis et spécifique à chaque formation. Le CRA se réserve la possibilité de faire évoluer ces choix en fonction de la satisfaction résultant des programmes.

## MODALITES D'EVALUATION DES FORMATIONS

Les formations dispensées par le CRA Normandie COM sont diverses dans leurs contenus et dans leur degré de spécification. Les modalités d'évaluations peuvent donc prendre différentes formes selon le type de formation : quizz, auto-évaluations, exercices de cotations, groupes d'échanges, partage d'expérience, ... Les modalités spécifiques d'évaluation sont indiquées sur chaque proposition de formation.

## VALIDATION DE LA FORMATION

L'attestation de formation est délivrée lorsqu'elle est suivie dans sa totalité. L'attestation de présence est délivrée au regard de la feuille d'émargement.

## RECUEIL DE SATISFACTION

Un recueil de satisfaction est transmis aux participant à l'issue du programme de formation et à distance de la formation. L'employeur ou le responsable hiérarchique du participant reçoit également un recueil de satisfaction à l'issue du programme.

## CONTACTS

Contact administratif : cra-sec@chu-caen.fr

Contact pédagogique : Mme Mélanie DESAUNAY et Mme DE MONTETY Isabelle : desaunay-m@chu-caen.fr ou demontety-i@chu-caen.fr

Contact handicap : Mme Mélanie DESAUNAY

# EXTRAIT DU RÈGLEMENT DE FONCTIONNEMENT DU CENTRE RESSOURCES AUTISME NORMANDIE COM



Le règlement de fonctionnement du CRA est disponible sur demande au CRA ou accessible à partir du site internet du CRA.

Sont mentionnés ici les éléments du règlement de fonctionnement en lien avec l'activité de formation. Ce document est rédigé en "facile à lire et à comprendre" (FALC) pour l'ensemble des bénéficiaires du CRA.

## **"A. CE QUE VOUS DEVEZ FAIRE LORSQUE VOUS VENEZ AU CRA**

Vous [...] devez suivre ces bonnes pratiques pour les différentes activités au CRA :

Signaler aux professionnels si vous changez de numéro de téléphone ou d'adresse.

Signaler le plus tôt possible si vous ne pouvez pas venir à un rendez-vous ou à une formation, ou si vous serez en retard.

Lire et respecter les règles du centre de documentation (comme rester silencieux, prendre soin du matériel, comment emprunter des livres, etc).

Si vous voulez participer à une formation, une sensibilisation ou à un atelier, appelez le CRA à l'avance.

Pour participer, vous devrez signer un accord de formation avec votre employeur ou le faire vous même si vous travaillez en indépendant.

Si vous avez besoin d'aide en raison d'un handicap, appelez la personne responsable de l'adaptation des formations.

[...]

## **B. CE QUE VOUS DEVEZ FAIRE POUR RESTER EN SÉCURITÉ**

Vous devez respecter les professionnels du CRA ainsi que les autres personnes accueillies. Si quelque chose de mal se passe, comme des choses qui sont cassées, des vols, ou si quelqu'un vous parle ou vous fait mal, vous devez signaler à un professionnel du CRA ce qui s'est passé.

Il est strictement interdit de faire du mal à quelqu'un. Si vous ne suivez pas ces règles, le CHU a la possibilité de déposer plainte contre vous.

Vous devez faire attention à vos affaires personnelles quand vous venez au CRA. Si quelque chose est volé ou abîmé, le CRA n'est pas responsable.

Si vous empruntez des livres au centre de documentation, vous devez en prendre soin. Si vous ne respectez pas les règles du centre de documentation, la documentaliste peut vous interdire d'emprunter des livres.

## **C. LES RÈGLES QUI DOIVENT ÊTRE RESPECTÉES DANS LES LOCAUX DU CRA**

Vous devez être respectueux des lieux où vous êtes autorisé à aller. Vous devez également respecter les bureaux des professionnels, qui sont des endroits privés.

Les repas sont pris si possible hors du CRA [...]

Il est interdit d'apporter de l'alcool ou des produits illégaux au CRA.

Il est interdit de fumer ou de vapoter dans le bâtiment.

Il faut respecter les places de stationnement sur le parking.

Il est interdit de filmer ou d'enregistrer les entretiens et les conversations.

Les animaux domestiques ne sont pas acceptés dans le bâtiment, sauf les animaux d'assistance."

# CHIFFRES CLÉS 2023

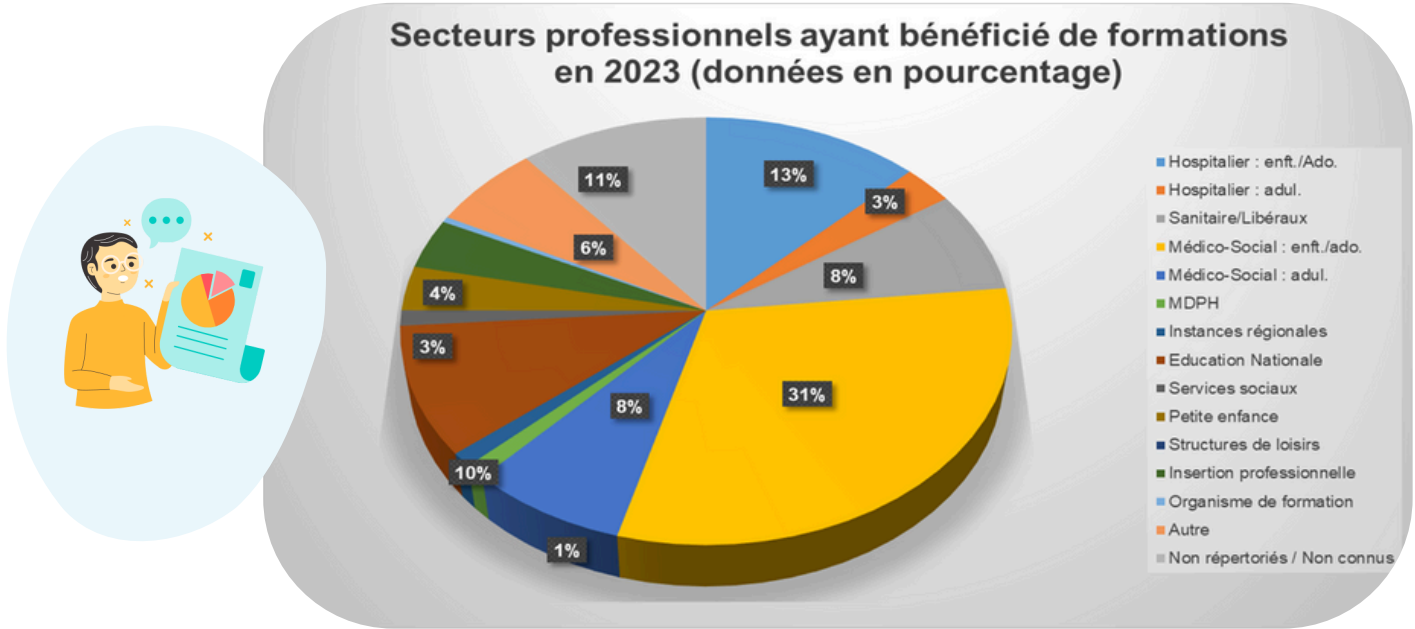


## STATUT DES PERSONNES FORMÉES EN 2023

93% de professionnels  
4% de familles  
3% d'étudiants

53 journées de formation / sensibilisation réalisées  
21 formateurs du CRA mobilisés

## NOMBRE DE PROFESSIONNELS PAR SECTEURS AYANT BÉNÉFICIÉ DE FORMATIONS



## SATISFACTION DES PARTICIPANTS/FORMATIONS ORGANISÉES PAR LE CRA

- ✓ Rythme de déroulement de la formation 78% sont très satisfaits (contre 75% en 2022)
- ✓ Supports pédagogiques proposés 82% sont très satisfaits (contre 66% en 2022)
- ✓ Documents remis en complément de la formation 85% sont très satisfaits (contre 80% en 2022)
- ✓ Animation des formations 83% sont très satisfaits (contre 81% en 2022)
- ✓ Gestion et suivi de l'inscription 83% sont très satisfaits (contre 84% en 2022)
- ✓ L'organisation matérielle 80% sont très satisfaits (contre 86% en 2022)

## FORMATIONS DES PROCHES AIDANTS, EN BREF... 8 journées en 2023

Satisfaction de la session de formation



Satisfaction du choix des thèmes abordés



Satisfaction de l'organisation de la session de formation



## ATELIER KIT'COM

(Outil de sensibilisation à l'autisme destiné aux employeurs et autres acteurs du monde du travail)

4 actions de sensibilisation : 51 professionnels sensibilisés en 2023



# LES FORMATEURS DU CRA



Dr MOUSSAOUI  
Pédopsychiatre



Dr DESROSIERES  
Pédiatre



Dr CYPRIEN  
Psychiatre



Dr GOUJON  
Pédopsychiatre



Isabelle DE MONTETY  
Cadre socio-éducatif



Pauline LACHERAY  
Neuropsychologue



Marie-Loup  
EUSTACHE-VALLEE  
Neuropsychologue



Nathalie FREMOND  
Psychologue



Julia ROCHER  
Educatrice spécialisée



Nicolas MOUCHEL  
Educatrice spécialisée  
Intervenant pivot



Kendy TECHER  
Psychologue



Emilie LOUVET  
Psychologue

# LES FORMATEURS DU CRA



Claire PILCHER  
Psychologue



Amélie AUBRY  
Educatrice spécialisée



Marie VAILLAND  
Psychomotricienne



Florie DESLAURIERS  
Assistante de service social



Laëtitia ASSELINE  
Infirmière coordinatrice



Julien MARIE  
Technicien épidémiologiste



Céline LEMEE  
Educatrice spécialisée  
Intervenante pivot



Marie DESRUES  
Educatrice spécialisée  
Intervenante pivot



Audrey URVOY-GUERIN  
Pilote régionale autisme



Juliette POIROUX  
Documentaliste

# MODALITES D'INSCRIPTION

## Je suis parent ou aidant familial

1- Contacter Mme MARIE ou Mme PAGNY par téléphone ou email

2- Vérification des conditions requises pour les formations proposées

3- Confirmation d'inscription adressée par mail avec rappel du jour, heure et lieu

4- Convocation adressée à J-7 par mail précisant le lieu, les horaires et les conditions de la formation

5- Jour J : Je signe la feuille d'émargement

6- Dernier jour de la formation : je remplis un questionnaire de satisfaction



**En cas d'annulation ou d'absence :**  
la personne inscrite, le service de formation continue ou l'encadrement doit prévenir de l'annulation auprès du CRA afin que la place puisse être proposée aux personnes inscrites sur liste d'attente

## Je suis un professionnel

1- Contacter Mme MARIE ou Mme PAGNY par téléphone ou par mail

2- Vérification des conditions requises et envoi de la convention de formation à votre employeur

3- Réception de la convention signée par votre employeur et retour de l'exemplaire signé par le CRA

4- Convocation adressée à J-7 par mail précisant le lieu, les horaires et les conditions de la formation

5- Jour J : Je signe la feuille d'émargement

6- Dernier jour de la formation : je remplis un questionnaire de satisfaction

7- A l'issue de la formation, je reçois par mail une attestation de formation

8- Une évaluation à distance de la formation m'est adressée par mail, pour évaluer les acquis de ma pratique professionnelle

## Je suis employeur et je souhaite une sensibilisation / formation pour une équipe de mon établissement

1- Contacter Mme DESAUNAY, référente formation ou Mme DE MONTETY, cadre du CRA

2- Analyse de vos besoins, vérification des conditions requises et proposition de partenariat

3- Proposition de lettre d'engagement ou convention de formation

4- Réalisation de la sensibilisation/formation



Mélanie DESAUNAY  
Référente de formation



Charline MARIE  
Secrétaire



Laurie PAGNY  
Secrétaire

# Connaissance des Troubles du Spectre Autistique

## "Notions de base pour un accompagnement ajusté des personnes avec TSA"



### DURÉE

1 journée en présentiel



### DATES

#### 1ère session :

Jeudi 6 février 2025

#### 2ème session :

Jeudi 12 juin 2025

#### 3ème session :

Lundi 15 septembre 2025

#### 4ème session :

Jeudi 6 novembre 2025



### LIEU

CRA Normandie COM



### PUBLIC

Tous professionnels nouvellement concernés par le public avec TSA, ou souhaitant actualiser les notions de base sur les TSA



### TARIF

Gratuit

### ATTENDUS DE LA FORMATION

Les professionnels qui accompagnent pour la première fois une personne avec TSA sur le plan médical, médico-social, scolaire ou autre, ont besoin de connaître les particularités de fonctionnement spécifiques de ce public afin d'ajuster au mieux leur posture et les modalités d'accompagnement.

Cette journée de formation apportera les connaissances minimales concernant le fonctionnement spécifique cognitif, de communication et sensoriel ainsi que les adaptations possibles, pour un accompagnement ajusté.

### OBJECTIFS DE LA FORMATION

Actualiser ses connaissances sur le fonctionnement spécifique des personnes avec TSA

Comprendre les particularités de fonctionnement cognitif

Comprendre les particularités de communication

Comprendre les particularités spécifiques de traitement des informations sensorielles

Être en mesure de s'appuyer sur ses connaissances pour une mise en œuvre d'adaptations spécifiques aux TSA

### PRÉ-REQUIS

Accompagner une ou plusieurs personnes avec TSA dans un cadre professionnel.

### MOYENS PÉDAGOGIQUES

Présentations power point

Illustrations vidéos

Illustrations pratiques

Temps d'échanges

Bibliographie

# Connaissances des Troubles du Spectre Autistique

## "Notions de base pour un accompagnement ajusté des personnes avec TSA"



### FORMATEURS

Professionnels du  
CRA Normandie COM



### CONDITIONS D'ACCÈS

Inscription jusqu'à 7 jours  
avant la formation

Accessible dès signature  
de la convention et  
atteinte du nombre  
minimal

Formation limitée à  
20 personnes

### MODALITÉS D'ÉVALUATION

Quizz avant et après la formation

### PROGRAMME

#### I. Définition des TSA dans le cadre des TND

- Définition des TND
- Définition des TSA
- Trajectoires développementales

#### II. Fonctionnement spécifique de la personne avec TSA

- Aspects sensoriels et stéréotypies
- Particularités cognitives
- Communication

#### III. Accueillir et accompagner une personne avec TSA

- Anticiper, accueillir, s'adapter
- Aménager le temps et l'espace : de l'importance de structurer l'environnement

NEW

## Module complémentaire

### “Les particularités sensorielles”



#### DURÉE

1 journée en présentiel



#### DATES

Lundi 24 mars 2025



#### LIEU

CRA Normandie COM



#### PUBLIC

Tous professionnels  
accompagnant un public  
avec TSA



#### TARIF

Gratuit

#### ATTENDUS DE LA FORMATION

Les particularités sensorielles sont fréquentes dans le TSA, et sont intégrées dans la classification diagnostique du DSM-5 depuis sa parution en 2013. Dès lors, les professionnels qui accompagnent les personnes avec TSA ont besoin d'avoir des connaissances sur les particularités sensorielles.

Connaitre ces particularités permet d'ajuster le projet et l'accompagnement quotidien de la personne et de prévenir d'éventuels comportements problématiques.

#### OBJECTIFS DE LA FORMATION

Être sensibilisé aux principaux outils d'évaluation sensorielle

(Re)prendre contact avec sa propre corporalité, sensorialité

Comprendre les comportements et principaux profils sensoriels

Proposer des aménagements individualisés selon le profil sensoriel

Avoir des connaissances sur les dispositifs et médiations existant actuellement (musicothérapie, balnéothérapie, Snoezelen, mobilier adapté)

#### PRÉ-REQUIS

Avoir suivi la formation « notions de base » sur les TSA et/ou avoir une expérience professionnelle dans l'accompagnement de personnes avec TSA.

#### MOYENS PÉDAGOGIQUES

Expérimentations sensori-motrices - Présentation Power Point - Supports vidéos - Temps de travail en petits groupes - Illustrations cliniques - Temps d'échanges - Bibliographie.

**NEW**

## Module complémentaire

### “Les particularités sensorielles”



#### FORMATEURS

Marie VAILLAND,  
psychomotricienne  
Laëtitia ASSELINE,  
infirmière coordinatrice



#### CONDITIONS D'ACCÈS

Inscription jusqu'à 7 jours  
avant la formation

Accessible dès signature  
de la convention et  
atteinte du nombre  
minimal

Formation limitée à  
20 personnes

#### MODALITÉS D'ÉVALUATION

Quizz avant et après la formation

#### PROGRAMME

- I. Développement psychomoteur
- II. La sensorialité
- III. Les particularités motrices dans le TSA
- IV. Les particularités sensorielles dans le TSA (bilans et spécificités)
- V. Les profils sensoriels et les aménagements à envisager
- VI. Des exemples de médiations pertinentes
- VII. Boîte à outils sensoriels

**NEW**

## Module complémentaire

### “Les comportements problèmes”



#### DURÉE

1 journée en présentiel



#### DATES

Jeudi 5 juin 2025



#### LIEU

CRA Normandie COM



#### PUBLIC

Tous professionnels concernés par le public avec TSA



#### TARIF

Gratuit

#### ATTENDUS DE LA FORMATION

Les comportements problèmes peuvent mettre en danger les personnes avec TSA, être sources de ruptures dans le projet d'accompagnement, et contribuer à leur exclusion.

Lors d'une situation de comportements problèmes, les professionnels et les parents sont pris dans un paradoxe entre le devoir d'accompagner avec bienveillance et la difficulté face à la violence parfois générée par ces comportements. Ces situations interrogent ou réinterrogent régulièrement les pratiques des professionnels, et mettent en souffrance les familles.

Ce module complémentaire propose d'identifier les pratiques et outils spécifiques qui permettent de mieux prévenir et gérer les situations problèmes.

#### OBJECTIFS DE LA FORMATION

Savoir définir le comportement problème dans les TSA

Repérer les situations problèmes et les prévenir

Savoir identifier les facteurs liés aux comportements problèmes

Identifier les techniques et outils de prévention

Expérimenter l'analyse fonctionnelle du comportement

#### PRÉ-REQUIS

Avoir suivi la formation « notions de base » sur les TSA et/ou avoir une expérience professionnelle dans l'accompagnement de personnes avec TSA.

#### MOYENS PÉDAGOGIQUES

Présentation power point - Illustrations vidéos - Temps d'échanges



**NEW**

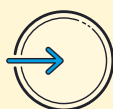
## Module complémentaire

### “Les comportements problèmes”



#### **FORMATEURS**

Nicolas MOUCHEL,  
éducateur spécialisé –  
intervenant pivot  
Marie-Loup EUSTACHE-  
VALLEE, neuropsychologue



#### **CONDITIONS D'ACCÈS**

Inscription jusqu'à 7 jours  
avant la formation

Accessible dès signature  
de la convention et  
atteinte du nombre  
minimal

Formation limitée à  
20 personnes

#### **MODALITÉS D'ÉVALUATION**

Quizz avant et après la formation

#### **PROGRAMME**

Rappel de la définition des TSA  
Particularités de fonctionnement  
Définition du comportement problème  
Analyse ABC du comportement  
Exercices

**NEW**

# Module complémentaire

## “La communication”



### DURÉE

1 journée en présentiel



### DATES

Lundi 13 octobre 2025



### LIEU

CRA Normandie COM



### PUBLIC

Tous professionnels accompagnants des personnes avec TSA (enfants, adolescents et adultes) sans langage ou avec peu de langage (absence de communication usuelle)



### TARIF

Gratuit

### ATTENDUS DE LA FORMATION

Les particularités de communication des personnes avec TSA limitent leur expression des personnes, leur capacité à faire des choix, et l'acquisition de nouvelles compétences. Elles contribuent à leur exclusion, et peuvent être source de comportements problématiques.

Ce module complémentaire propose de comprendre les particularités de communication des personnes avec TSA, d'identifier le mode de communication ajusté aux besoins et compétences de la personne, et de repérer en place les outils permettant de généraliser une communication efficiente.

### OBJECTIFS DE LA FORMATION

Comprendre ce qu'implique une communication fonctionnelle

Connaitre les modalités de communication adaptées aux personnes avec TSA

Expérimenter la communication par l'échange d'image

Repérer les outils adaptés à une généralisation de la communication dans la structure d'accompagnement

### PRÉ-REQUIS

Avoir suivi la formation « notions de base » sur les TSA et/ou avoir une expérience professionnelle dans l'accompagnement de personnes avec TSA.

### MOYENS PÉDAGOGIQUES

Présentation power point

Illustrations vidéos

Temps d'échanges

Bibliographie

Atelier pratique

**NEW**

## Module complémentaire

### “La communication”



#### FORMATEURS

Julia ROCHER,  
Educatrice spécialisée  
Marie-Loup EUSTACHE-  
VALLEE,  
neuropsychologue  
Nicolas MOUCHEL,  
Educatrice spécialisée /  
intervenant pivot



#### CONDITIONS D'ACCÈS

Inscription jusqu'à 7 jours  
avant la formation

Accessible dès signature  
de la convention et  
atteinte du nombre  
minimal

Formation limitée à  
20 personnes

#### MODALITÉS D'ÉVALUATION

Quizz avant et après la formation

#### PROGRAMME

I - Aspect théorique : la communication dans les TSA

- Définition de la communication
- Les répercussions dans la communication pour une personne avec TSA

II - Mise en place d'un moyen de communication alternatif

- L'intérêt d'un moyen de communication expressif
- Atelier pratique : instaurer une communication par l'échange

# Actualités et dispositifs dans les TSA

## - Parcours enfants -



### DURÉE

2 heures

Soirée d'information en **présentiel** et **distanciel**



### DATES

#### 1ère session

Jeudi 23 janvier 2025  
de 18h à 20h

#### 2ème session

Jeudi 11 septembre 2025  
de 18h à 20h



### LIEU

CRA Normandie COM



### PUBLIC

Familles et professionnels



### TARIF

Gratuit

### ATTENDUS

Ces dernières années, de nouveaux dispositifs et services ont vu le jour sur les territoires du Calvados, de l'Orne et de la Manche, sur le plan de l'accès au diagnostic, des accompagnements précoces, du soutien à la scolarisation, et de l'accompagnement des parcours.

Cette soirée d'information permettra aux participants d'actualiser leurs connaissances des offres du territoire.

### OBJECTIFS

Connaitre les étapes et les dispositifs impliqués dans le parcours de diagnostic  
Connaitre les différents parcours de scolarisation et dispositifs de soutien à la scolarisation

Connaitre les dispositifs d'orientation, de coordination et équipes d'appui au parcours

### PRÉ-REQUIS

Aucun

### MODALITÉS PÉDAGOGIQUES

Présentations power point

Temps d'échanges

Vidéos

# Actualités et dispositifs dans les TSA

## - Parcours enfants -



### FORMATEURS

Professionnels du CRA  
Normandie COM



### CONDITIONS D'ACCÈS

Inscription jusqu'à 7 jours  
avant la soirée

Places limitées à 20  
personnes en présentiel

Places non limitées en  
distanciel

### MODALITÉS D'ÉVALUATION

QCM de connaissances transmis une semaine avant et repris en fin de séance.

### PROGRAMME

- Introduction, réponse aux QCM
- Le parcours diagnostic et les dispositifs d'intervention précoce
- Les dispositifs d'appui et de coordination dans le parcours d'un enfant avec TSA
- Echanges / questions
- Les dispositifs scolaires pour l'école inclusive
- Echanges / questions
- Evaluation finale

Le programme peut être amené à évoluer selon l'actualité.

# Actualités et dispositifs dans les TSA

## - Parcours adultes -



### DURÉE

2 heures

Soirée d'information en  
**présentiel** et **distanciel**



### DATES

#### 1ère session :

Jeudi 6 mars 2025  
de 18h à 20h

#### 2ème session :

Jeudi 9 octobre 2025  
de 18h à 20h



### LIEU

CRA Normandie COM



### PUBLIC

Familles et professionnels



### TARIF

Gratuit

### ATTENDUS

Ces dernières années, de nouveaux dispositifs et services se sont développés dans le Calvados, l'Orne et la Manche, sur le plan des accompagnements médico-sociaux et d'insertion professionnelle et groupes de pairs.

Cette soirée d'information permet aux participants d'actualiser leurs connaissances des offres du territoire.

### OBJECTIFS

Présentation des ressources du territoire mobilisables dans le parcours d'adultes avec TSA

Connaitre les nouveaux dispositifs d'accompagnement dans l'emploi

Connaitre les nouveaux dispositifs d'accompagnement quotidien

Connaitre les dispositifs d'orientation, de coordination et équipes d'appui au parcours

### PRÉ-REQUIS

Aucun

### MODALITÉS PÉDAGOGIQUES

Présentations power point

Vidéo

Temps d'échanges

# Actualités et dispositifs dans les TSA

## - Parcours adultes -



### FORMATEURS

Professionnels du CRA  
Normandie COM



### CONDITIONS D'ACCÈS

Accessible dès  
formalisation de  
l'inscription 7 jours avant  
la soirée

Places limitées à 20  
personnes en présentiel

Places non limitées en  
distanciel

### MODALITÉS D'ÉVALUATION

Quizz

Echanges sur l'appréciations des contenus

### PROGRAMME

Présentation

1. Les dispositifs d'accompagnements ponctuels :

- SAMSAH (Service d'Accompagnement Médico-Social pour Adultes Handicapés)
- GEM (Groupe d'Entraide Mutuelle) - Association pour des personnes avec TSA
- Equipes mobiles
- Intervenants pivots
- PCPE (Pôles de Compétences et de Prestations Externalisées)

Echanges / questions

2. Ressources emploi accompagné

Echanges / questions

Evaluation finale

Le programme peut être amené à évoluer selon l'actualité.

# Formation pour les Proches Aidants (FPA) Action généraliste

## "Autisme et TSA : des repères pour les parents"



### DURÉE

4 journées  
en présentiel



### DATES



#### ALENCON

Vendredi 24 janvier 2025  
Vendredi 28 février 2025  
Vendredi 21 mars 2025  
Vendredi 25 avril 2025

#### VALOGNES

Vendredi 28 mars 2025  
Vendredi 25 avril 2025  
Vendredi 23 mai 2025  
Vendredi 20 juin 2025



### LIEU

VALOGNES  
ALENCON  
CAEN

#### CAEN

Un samedi par mois entre septembre et décembre 2025



### PUBLIC

Aidants familiaux  
(parents – grands-parents –  
frères et sœurs majeurs) et  
autres aidants bénévoles

### OBJECTIFS DE LA FORMATION

Mieux comprendre les difficultés spécifiques de son proche atteint de TSA  
Acquérir des informations pour faciliter la vie quotidienne  
Mieux connaître les droits et démarches à effectuer  
Mieux connaître les ressources locales  
Mieux s'orienter dans les choix et modalités d'accompagnement

### PRÉ-REQUIS

Pas de prérequis

### MODALITÉS PÉDAGOGIQUES

Présentation power Point  
Illustrations vidéos  
Témoignages de parents  
Temps d'échanges  
Bibliographie



### TARIF

Gratuit  
Remboursement des frais  
de déplacement et  
déjeuner offert





# Formation pour les Proches Aidants (FPA) Action généraliste

## "Autisme et TSA : des repères pour les parents"



### FORMATEURS

Professionnels du CRA  
Normandie COM  
Bénévoles de l'association  
Autisme Basse-Normandie  
Intervenants MDPH sous  
réserve



### CONDITIONS D'ACCÈS

Accessible dès formalisation  
de l'inscription 7 jours avant  
la formation et atteinte du  
nombre minimal de 7  
participants

Présence continue sur les 4  
journées

Formation limitée à  
20 personnes

### MODALITÉS D'ÉVALUATION

Auto-évaluation en début de programme  
Evaluation orale des acquis en dernière journée

### PROGRAMME

Journée 1 : « Connaître les TSA »

Journée 2 : « Particularités de fonctionnement des personnes avec TSA »

Journée 3 : « Approches comportementales et scolarisation »

Journée 4 : « Droits des familles et des personnes avec autisme, conclusion des journées de formations »

# Formation pour les Proches Aidants (FPA) Action ciblée

## "Comportements problèmes"



### DURÉE

4 journées  
en présentiel

Dates à venir entre septembre et décembre 2025



### LIEU

CRA Normandie COM



NEW

## Les ateliers fratries



### DURÉE

Format de 10 H, sur les  
temps de vacances scolaires  
10H-12H30 / 13H30 - 16H

### DATES



### LIEU

CRA Normandie COM



### PUBLIC

Frères et soeurs d'enfant  
avec un TSA

Groupe des petits :  
6-10 ans

Groupe des grands :  
11-16 ans

### ATTENDUS

L'autisme a un retentissement important sur la qualité de vie de l'ensemble de la famille. Les fratries de personnes avec TSA ont besoin de comprendre le trouble de leur frère ou sœur, de s'y ajuster, de trouver un espace pour évoquer les difficultés ressenties.

L'atelier fratries propose un espace de compréhension, d'expression, de partage d'expérience à l'aide d'outils adaptés à l'âge des participants (groupe enfants et groupe ados), à partir de 6 ans.

Ce programme s'inscrit dans le cadre des propositions de formations aux proches aidants.

### OBJECTIFS

- Comprendre les particularités de mon frère ou de ma soeur
- Partager des expériences pour mieux comprendre l'autisme
- Réfléchir sur les différences
- Parler de mes difficultés
- Participer à des activités ludiques

#### Février 2025 :

Groupe des petits : 17 et 18 Février

Groupe des grands : 20 et 21 Février

#### Avril 2025 :

Groupe des petits : 14 et 15 Avril

Groupe des grands : 17 et 18 Avril

#### Toussaint 2025 :

Groupe des petits : 27 et 28 Octobre

Groupe des grands : 30 et 31 Octobre



**NEW**

# Les ateliers fratries



## FORMATEURS

Professionnels du CRA  
Normandie COM



## TARIF

Gratuit

Remboursement des frais  
de déplacement



## CONDITIONS D'ACCÈS

Nombre de participants :  
3 minimum, 6 maximum

## PROGRAMME

### Jour 1 :

- Présentation de l'autisme
- Prise en compte du handicap à travers des expériences immersives
- Mise en place du support de formation (cahier de bord)

*Repas (Pique nique apporté par les enfants)*

*Goûter offert*

### Jour 2 :

- Météo du jour
- Comprendre les particularités de l'autisme à travers les jeux de société
- Mise en situation
- Finalisation du cahier de bord

*Repas (Pique nique apporté par les enfants)*

*Goûter offert*



# Utilisation de la CARS-T (Childhood Autism Rating Scale)



## DURÉE

Une journée en présentiel



## DATE

Vendredi 21 mars 2025



## LIEU

Centre Ressources  
Autisme Normandie COM



## PUBLIC

Professionnels impliqués  
dans le diagnostic de TSA  
chez l'enfant



## TARIF

Gratuit

## ATTENDUS DE LA FORMATION

L'enjeu d'un repérage et d'un diagnostic pour les personnes avec TSA est de proposer dès que possible des accompagnements spécifiques et adaptés.

La CARS est un outil de dépistage des troubles du spectre de l'autisme.

Cet outil comprend un entretien avec la famille et un temps d'observation des comportements de l'enfant.

## OBJECTIFS DE LA FORMATION

Connaitre l'outil CARS et ses modalités de passation

Conduire une évaluation

Coter une évaluation

Transmettre les résultats oraux et écrits aux professionnels et à la famille

Connaitre les intérêts et limites de l'outil

## PRÉ-REQUIS

La formation est ouverte aux professionnels ayant des connaissances de la clinique de l'autisme et amenés à examiner des enfants susceptibles de présenter un TSA.

## MODALITÉS PÉDAGOGIQUES

Contenus théoriques par power Point

Présentation, utilisation du matériel

Vidéos d'illustration

Exercices de cotations

Temps d'échanges

# Utilisation de la CARS-T (Childhood Autism Rating Scale)



## FORMATEURS

Emilie LOUVET,  
psychologue  
Dr Hélène DESROSIERES,  
pédiatre  
CRA Normandie COM



## CONDITIONS D'ACCÈS

Accessible dès  
formalisation de  
l'inscription 7 jours avant  
la formation par  
convention

Formation limitée à 20  
personnes

## MODALITÉS D'ÉVALUATION

Exercices de cotations  
Groupes d'échanges  
Evaluation orale des acquis

## PROGRAMME

1. Echange sur le cadre de l'utilisation de l'outil
2. Présentation de l'outil
  - Objectifs et modalités
  - Les items
  - La cotation
  - La rédaction
3. Mise en situation
  - Vidéo cas clinique
  - Cotation en binôme
  - Echanges et discussions sur les résultats

# Partage des pratiques Utilisation des outils d'évaluation

## ADOS-2 / CARS



### DURÉE

3h heures par outil  
en présentiel



### DATES



### LIEU

CRA Normandie COM



### PUBLIC

Professionnels exerçant  
en structure, en dispositif,  
en libéral



### TARIF

Gratuit



### FORMATEURS

Kendy TECHER, psychologue  
Nathalie FREMOND,  
psychologue  
Marie-Loup EUSTACHE-  
VALLEE, neuropsychologue  
Emilie LOUVET, psychologue  
Dr Hélène DESROSIERES,  
pédiatre



### CONDITIONS D'ACCÈS

Inscription pour les deux  
sessions d'un même outil.  
Accessible jusqu'à 7 jours  
avant la date

### ATTENDUS

Les outils d'évaluation que sont l'ADOS et la CARS permettent de situer le niveau de développement ou les acquis des personnes avec TSA. Le partage des pratiques permet de consolider l'utilisation de ces outils dans le cadre d'un partage clinique entre pairs.

#### ADOS :

Jeudi 19 juin 2025 de 9h30 à 12h30

#### CARS :

Vendredi 26 septembre 2025 de 9h30 à 12h30

### OBJECTIFS

Ajuster ou réajuster la pratique autour d'un outil d'évaluation  
Affiner les cotations  
Présenter une situation clinique d'évaluation en vue d'une analyse partagée  
Repérer les freins dans sa pratique  
Rechercher des améliorations entre pairs

### PRÉ-REQUIS

Professionnels pratiquant l'ADOS ou la CARS (selon la session choisie).  
Être en mesure de présenter une situation clinique (s'assurer des conditions de droit à l'image des personnes filmées et de l'anonymisation des documents écrits).

### MODALITÉS PÉDAGOGIQUES

Présentations cliniques sur support vidéo  
Grilles de cotations  
Temps d'échanges

NEW

# Formation

## Utiliser les évaluations pour penser les axes d'un projet individualisé



### DURÉE

Une journée en présentiel



### DATES

Jeudi 27 novembre 2025



### LIEU

CRA Normandie COM



### PUBLIC

Professionnels de l'accompagnement sanitaire et médico social, cadres et chefs de service



### TARIF

Gratuit



### FORMATEURS

Professionnels du CRA



### CONDITIONS D'ACCÈS

Inscription 7 jours avant la date

15 personnes maximum

### ATTENDUS

Le projet individualisé fait partie des recommandations de bonnes pratiques pour un accompagnement efficace, bienveillant et coordonné. Le travail sur étude de cas permettra de partager les modalités d'élaboration et le contenu d'un projet individualisé à partir d'évaluations fonctionnelles.

### OBJECTIFS

Connaitre les attendus du projet individualisé

Elaborer à partir d'évaluations écrites, des axes de travail pouvant enrichir un projet individualisé

Repérer des objectifs pertinents de projet individualisé à partir d'un bilan d'évaluation

Repérer les étapes de mise en oeuvre de cet objectif

Définir les indicateurs permettant d'évaluer l'objectif

### PRÉ-REQUIS

Avoir suivi la formation « notions de base » sur les TSA et/ou avoir une expérience professionnelle dans l'accompagnement de personnes avec TSA.

### MODALITÉS PÉDAGOGIQUES

PowerPoint

Temps d'échanges

Etude de cas

### MODALITÉS D'ÉVALUATION

Quizz

Groupes d'échanges

### PROGRAMME

Temps de remise en contexte théorique et juridique sur le projet individualisé

Groupes de travail autour de bilans fonctionnels (groupe qui accompagne des enfants et groupe qui accompagne des adultes)

Mise en commun

**NEW**

# PACT

## Paediatric Autism Communication Therapy



### DURÉE

**Temps 1** - 3h à distance, obligatoire

**Temps 2** - 14h en présentiel, obligatoire - 2 jours consécutifs de 9h à 17h

**Temps 3** - 3h à distance, si certification souhaitée



### DATES

Jeudi 20 novembre 2025  
Vendredi 21 novembre 2025  
Temps 1 et 3 à définir avec le formateur



### LIEU

CRA Normandie COM



### PUBLIC

Médecin, psychologue, orthophoniste, infirmier(re), psychomotricien(ne), éducateur, exerçant en structure médico-sociale ou sanitaire



### TARIF

Gratuit

### ATTENDUS

Développé par l'Université de Manchester, PACT est un programme d'intervention pour aider les parents à communiquer avec leur enfant autiste dès l'âge de deux ans. Les interactions dyadiques naturelles entre parent et enfant sont au cœur de cette intervention. PACT ouvre la voie à un travail collaboratif en combinant les connaissances et savoir-faire du thérapeute avec ceux des parents sur leur propre enfant. L'intervention diminue les symptômes de l'autisme, avec des résultats persistant pendant six ans après la fin de prise en charge.

### OBJECTIFS

Identifier les épisodes d'interactions réciproques enfant/parent  
Reconnaitre et répondre aux productions communicatives de l'enfant de manière appropriée  
Guider et former les parents à repérer les signes de communication et d'interaction sociale de leur enfant  
Guider et former les parents à développer l'attention conjointe, la communication verbale et non verbale et les activités sociales réciproques  
Savoir mettre en place le programme PACT

### PRÉ-REQUIS

Expérience de deux ans minimum de suivi individuel de jeunes enfants avec TSA qui est en difficulté de communication.

### MODALITÉS PÉDAGOGIQUES

E-learning  
Diaporama  
Vidéos  
Livre de formation



NEW

# PACT

## Paediatric Autism Communication Therapy



### FORMATEURS

Formation déléguée à  
EVOLU'PSY  
COMPETENCES  
Natacha GALLIFET,  
Orthophoniste,  
Formatrice PACT agréée  
par l'Université de  
Manchester



### CONDITIONS D'ACCÈS

Inscription 7 jours avant la  
date  
5 à 15 personnes maximum

### MODALITÉS D'ÉVALUATION

Questionnaires pré et post-formation  
Questionnaire de satisfaction

### PROGRAMME

#### TEMPS 1 - E-learning en anglais

- Vidéos et questions en anglais (traduction fournie)

#### TEMPS 2 - Formation en présentiel

##### Jour 1

- Présentation théorique : explication du déficit de communication sociale chez l'enfant avec TSA et style parental
- Définition du PACT, présentation des études, explication de l'utilisation de la vidéo, glossaire
- Maîtriser les étapes 1 et 2 : présentation des étapes, visionnage de vidéos
- Retour sur les 2 premières étapes : vérification des stratégies et visionnage de vidéos

##### Jour 2

- Retour sur la 1ère journée
- Tour de table et questions-réponses
- Présentation des étapes 3 à 6, visionnage des vidéos
- Réflexion autour des vidéos et évaluation de la communication adulte-enfant à différents stades de l'intervention
- Entraînement à mesurer les objectifs et les critères de communication, feedback sur les vidéos

#### TEMPS 3 - Supervision

- Visionnage et commentaire des vidéos du stagiaire
- Donne lieu à une certification au modèle PACT

**NEW**

# Autisme : Education à la vie relationnelle, affective et sexuelle



## **DURÉE**

2 journées en présentiel  
9h-12h30 – 13h30-17h



## **DATES**

Jeudi 16 janvier 2025  
Vendredi 17 janvier 2025



## **LIEU**

CRA Normandie COM



## **PUBLIC**

Professionnels de  
l'accompagnement

## **ATTENDUS**

S'inscrivant pleinement dans les objectifs de la stratégie nationale de santé sexuelle, cette formation vise à la fois à informer et outiller les professionnels de l'éducation et de l'intervention auprès des personnes avec un Trouble du Spectre de l'Autisme (TSA) concernant la sexualité et son accompagnement.

## **OBJECTIFS**

Connaître la définition de la sexualité dans une approche développementale  
Repérer les particularités dans l'expression de la sexualité chez les personnes avec TSA  
Identifier et évaluer leurs besoins d'accompagnement personnalisé  
Définir des objectifs d'éducation sexuelle  
Connaître les différents moyens d'accompagnement personnalisés et adaptés aux personnes avec TSA

## **PRÉ-REQUIS**

Expérience professionnelle ou autre expérience (personnelle, bénévole) auprès de personnes avec un TSA

## **MODALITÉS PÉDAGOGIQUES**

Cours-Power Point, échanges, vidéo, cas cliniques

**NEW**

# Autisme : Education à la vie relationnelle, affective et sexuelle



**TARIF**  
Gratuit



## FORMATEURS

Formation déléguée à  
CeFoRa  
Célia NÉZEREAU,  
Psychologue clinicienne



## CONDITIONS D'ACCÈS

Inscription 7 jours avant la  
date  
5 à 15 personnes maximum

## MODALITÉS D'ÉVALUATION

Evaluation des acquisitions avant et à la fin de la formation  
Questionnaire de satisfaction à l'issue de la formation  
Réclamations

## PROGRAMME

### Jour 1 : L'expression de la sexualité chez les personnes avec un TSA

- Définition et développement de la sexualité
- Loi et sexualité
- Fonctionnement autistique et expression de la sexualité

### Jour 2 : L'accompagnement de la vie affective, relationnelle et sexuelle auprès de personnes avec un TSA

- Représentations sociales en lien avec la sexualité
- Définition de l'éducation sexuelle et principes d'une éducation sexuelle adaptée
- Evaluations dans le domaine de la vie affective et sexuelle
- Interventions relatives à la vie affective et sexuelle auprès de personnes avec un TSA

# Soutenir la prise de poste des personnes avec TSA

## Kit Com "à PROPOS d'autisme"®



### DURÉE

Une demi-journée,  
soit 3h en présentiel



### DATE

Sur demande



### LIEU

Sur site ou au CRA  
Normandie COM



### PUBLIC

Professionnels de l'insertion  
et du maintien dans l'emploi  
intervenant auprès d'un  
adulte avec TSA



### TARIF

Gratuit

Le Kit COM est un outil de sensibilisation à l'autisme destiné aux employeurs et autres acteurs du monde du travail pour l'inclusion professionnelle des personnes autistes.

### ATTENDUS

Les équipes et professionnels qui accueillent des personnes avec TSA dans le cadre d'un stage de formation ou d'un emploi (milieu ordinaire ou protégé) ont besoin d'informations concernant les particularités de fonctionnement des personnes avec TSA, pour pouvoir mettre en place des adaptations et favoriser l'accès à l'emploi ou stage de ce public.

### OBJECTIFS

Comprendre les particularités de fonctionnement cognitif

Comprendre les particularités de communication

Comprendre les particularités spécifiques de traitement des informations sensorielles

Être en mesure de s'appuyer sur ces connaissances pour une mise en œuvre d'adaptations stratégiques adaptées dans le cadre d'un emploi

### PRÉ-REQUIS

Accueillir au sein de l'établissement ou de l'entreprise un ou des adultes avec TSA, dans le cadre de l'accès à un emploi

### MODALITÉS PÉDAGOGIQUES

Utilisation de supports pédagogiques (boîte découverte pour chaque participant)

Visionnage d'un court métrage

Support powerpoint de présentation

Remise d'une plaquette synthétique

# Soutenir la prise de poste des personnes avec TSA

## Kit Com "à PROPOS d'autisme"®



### FORMATEURS

Marie-Loup EUSTACHE  
VALLEE, neuropsychologue  
Florie DESLAURIERS,  
assistante de service social  
Julia ROCHER,  
Educatrice spécialisée  
Pauline LACHERAY,  
Neuropsychologue  
au CRA Normandie COM



### CONDITIONS D'ACCÈS

Accessible dès  
formalisation par lettre  
d'engagement avec la  
structure demandeuse  
avec un minimum de 10  
personnes

### MODALITÉS D'ÉVALUATION

Quizz après la sensibilisation  
Questionnaire d'auto évaluation  
Temps d'échanges sur l'appréciation des contenus

### PROGRAMME

Présentation des missions du CRA et du groupe de participants

Manipulation de la boîte Kit'Com

Diffusion de la vidéo de Joseph SHOVANEC "Autisme et emploi"

Apports théoriques sur les TSA et sur les dispositifs d'accompagnement dans l'emploi

Questionnaire d'auto évaluation

Echanges et questionnaire de satisfaction

Sur demande, une sensibilisation TSA d'une durée de 3 heures peut être proposée en amont de l'atelier Kit'Com.

## FORMATION À LA CARTE

Certaines équipes professionnelles ont des besoins en formation spécifiques liés à leur mission (ex : Education Nationale), liés à leur fonction (ex : Animateur sportif), ou liés à l'installation d'un nouveau dispositif accueillant des personnes avec TSA. Le CRA peut élaborer avec vous un programme ajusté à vos besoins pour un groupe de 20 personnes minimum.

Cette proposition fait l'objet d'un échange autour de vos besoins et des moyens du CRA, formalisé par une lettre d'engagement ou une convention de formation.

**Contact : Mélanie DESAUNAY, [desaunay-m@chu-caen.fr](mailto:desaunay-m@chu-caen.fr)**

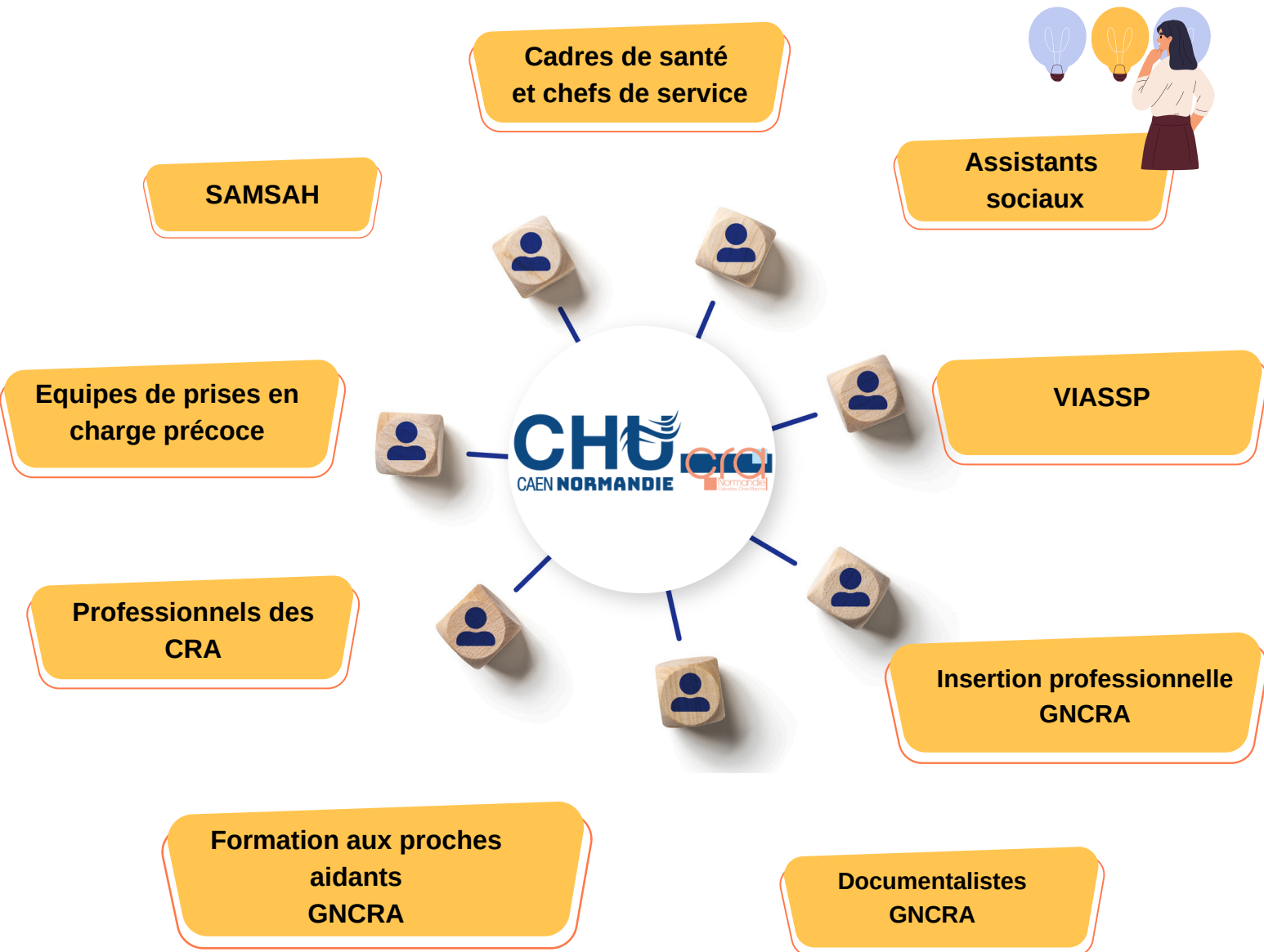
## CONTRIBUTIONS AUX PROGRAMMES DE FORMATIONS EXTERNES

Le CRA Normandie COM intervient dans le programme de plusieurs formations externes, initiales et formations continues :

- A l'université
- A l'Institut Régional du Travail Social d'Hérouville St Clair
- Séminaire autisme des étudiants en médecine
- UFR de médecine
- UFR de psychologie
- Orthophonie
- Ecole des psychomotriciens
- Education Nationale
- Pédiatres, Protection Maternelle et Infantile (PMI)
- Périnatalité
- Union Régionale des Médecins Libéraux (URML)
- Institut de Formation en Soins Infirmiers (IFSI)
- Centre Régional pour l'Enfance et l'Adolescence Inadaptée (CREAI) (Formation START)
- Normandie Pédiatrie...

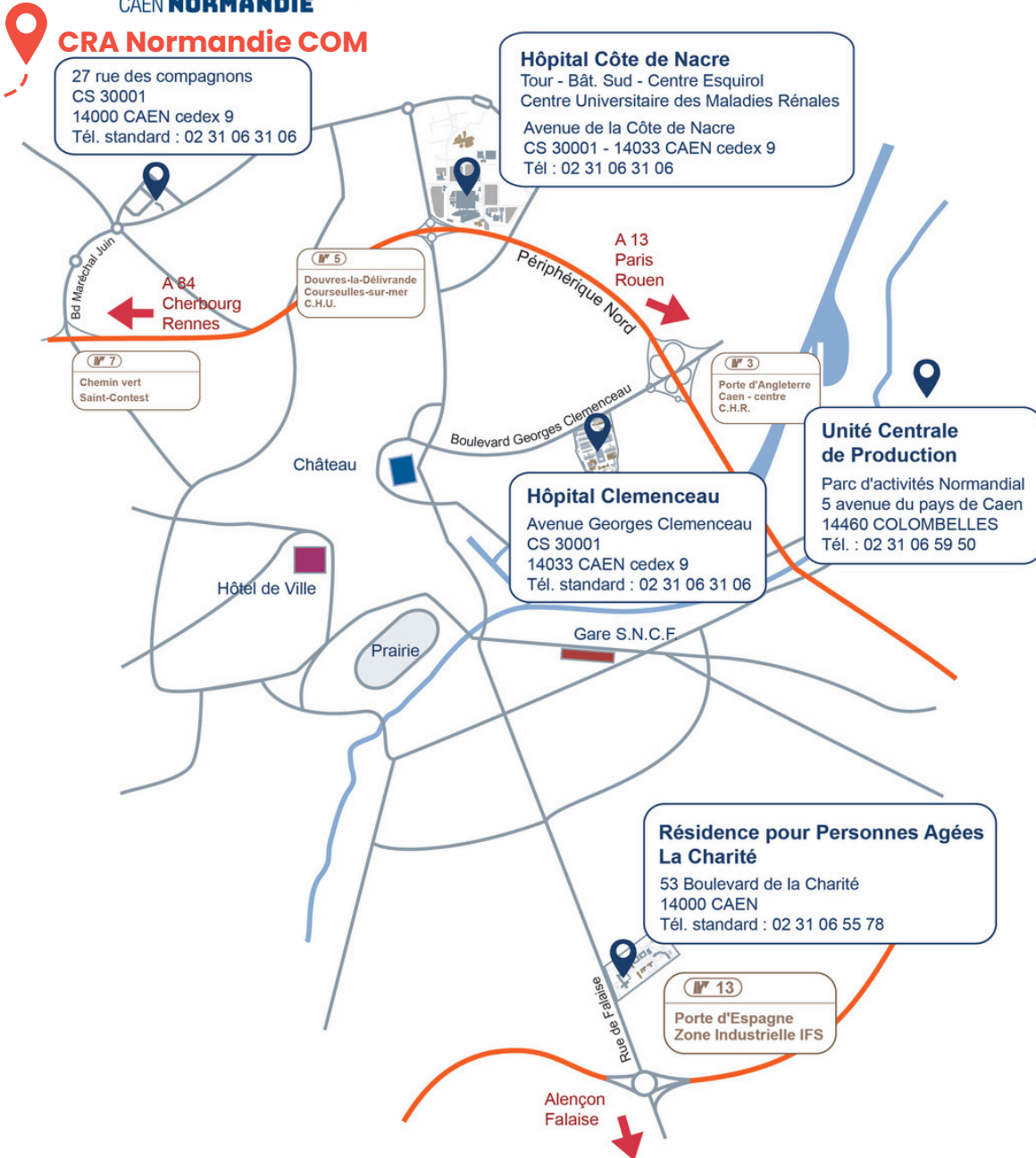
# PARTENARIATS ET RÉSEAUX

Le CRA participe et initie certains réseaux professionnels concernés par le champ de l'autisme.



L'équipe du CRA se tient à votre disposition pour vous informer sur les réseaux professionnels qui vous concernent.

# PLAN ET CONTACTS



## CENTRE RESSOURCES AUTISME NORMANDIE CALVADOS ORNE MANCHE

27 rue des compagnons  
CS 30001-14033 CAEN Cedex 09  
cra-sec@chu-caen.fr  
02.31.06.58.20 ou 02.31.06.58.21  
<http://cra-normandie-com.fr/>



## CONTACTS

Contact administratif : [cra-sec@chu-caen.fr](mailto:cra-sec@chu-caen.fr)  
Contact pédagogique et handicap : Mme DESAUNAY - 02 31 27 27 68

**OF : Déclaration d'activité**  
**Numéro : 25 14 01894 14**  
**Numéro SIREN : 261 400 931**  
**Code APE : 851 A**



RÉPUBLIQUE FRANÇAISE

La certification qualité a été délivrée  
au titre de la catégorie d'action suivante :  
ACTIONS DE FORMATION