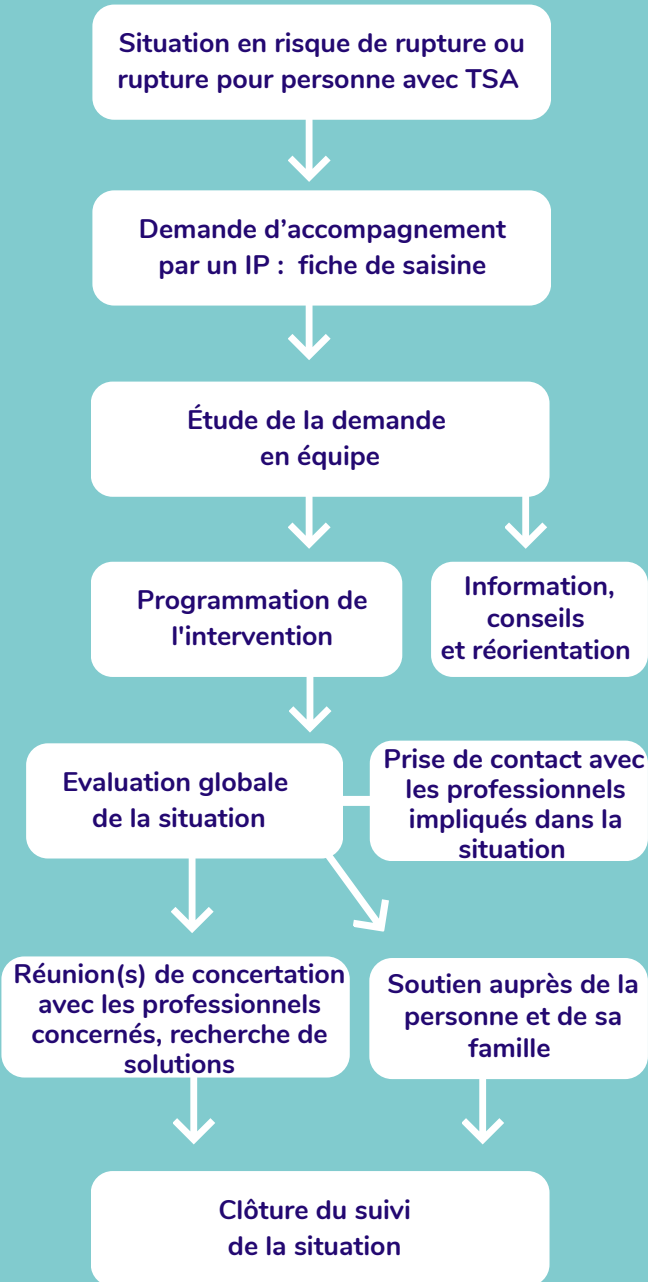


L'accompagnement par un intervenant pivot (IP)



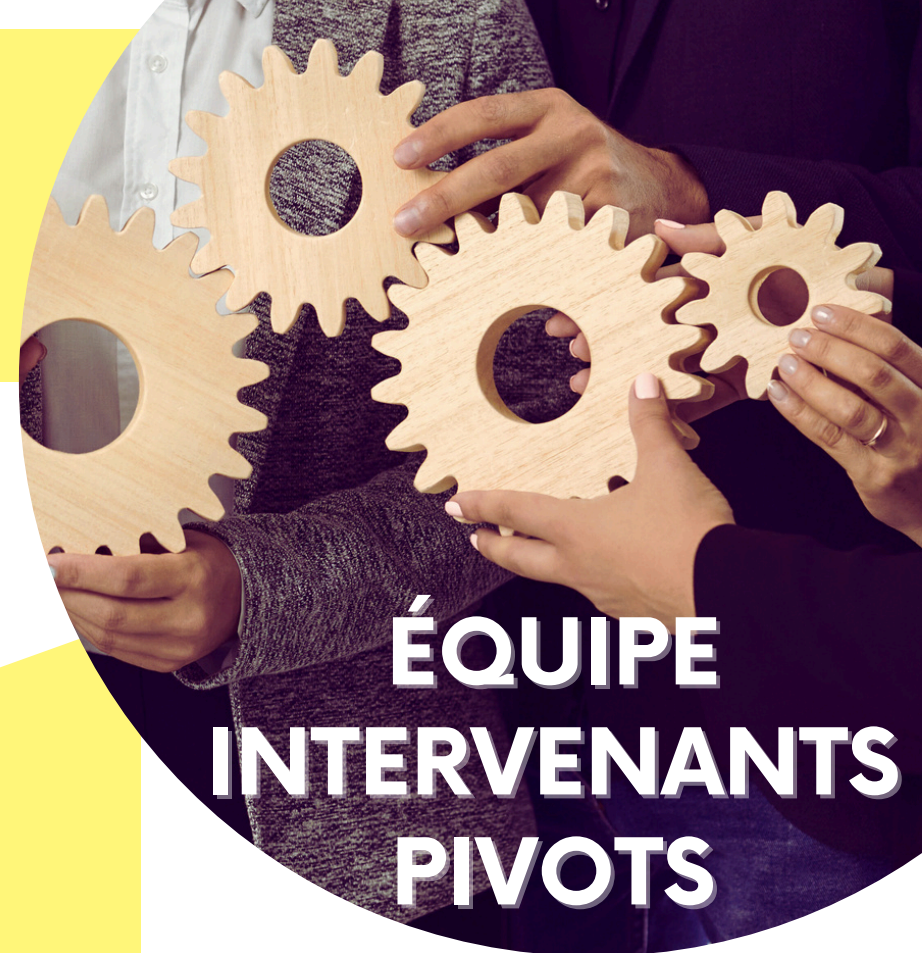
Contactez-nous






Secrétariat du CRA
27 rue des compagnons cs 30001
14033 Caen Cedex 9
cra-sec@chu-caen.fr
02.31.06.58.20 OU 21



Mise à jour - Septembre 2024



ÉQUIPE INTERVENANTS PIVOTS

-  **Centre Ressources Autisme**
-  **Normandie**
-  **Calvados-Orne-Manche**



L'équipe d'intervenants pivots

Les intervenants pivots sont des professionnels du Centre Ressources Autisme Normandie COM, sous la responsabilité du pilote régional autisme.

Qui peut bénéficier d'un intervenant pivot ?

Toute personne, enfant, adolescent ou adulte, avec un diagnostic de trouble du spectre autistique (TSA) présentant un risque de rupture dans son parcours de vie.

Pour quel domaine ?

- o Le parcours scolaire,
- o L'accompagnement sanitaire et médico-social,
- o L'insertion professionnelle,
- o L'environnement social et familial.

Qui peut saisir un intervenant pivot ?

- o Les personnes avec un diagnostic de TSA
- o Leurs familles
- o Tout professionnel impliqué dans la situation, en accord avec la personne et/ou ses représentants légaux

Les missions des intervenants pivots

Ils ont un rôle de coordination dans un objectif de favoriser la communication, et la recherche de solutions concertées avec les différents intervenants du système sanitaire, social, médico-social et de l'éducation nationale.

En complémentarité des actions d'accompagnement déjà engagées autour de la situation, ils ont pour missions :

- o Le recueil de la globalité des besoins et problématiques de la personne
- o L'information, le conseil et le soutien de la personne et de ses proches
- o L'accompagnement dans l'accès aux droits
- o L'identification des risques ou facteurs de rupture dans le parcours en lien avec les acteurs intervenants auprès de la personne et recherche de solutions
- o La formalisation et suivi du plan de service individualisé (PSI)

Le territoire d'intervention



Des intervenants pivots répartis sur les territoires

CALVADOS – ORNE – MANCHE

